

パスワードと全操作ログ記録及びシステム管理者のアクティベーション・キー操作による抜群のセキュリティを備えています。



あなたの生産管理システムは古い

- ・新しいOSに対応していない。
→PCが故障したので新しいPCを購入してシステムを移行したがエラーが発生して動かない。
- ・セキュリティ機能が不完全である。
→インターネットからウイルスが進入して社外秘データが流失した。
- ・最新機器のサポートができない。
→タブレットPCやハンディ端末を入出力端末にする現場改善のニーズに答えられない。



あなたの生産管理システムは使いにくい

- ・データ処理にタイムラグがある。
→更新がバッチ処理なので、統計データが前日締めの日になる。
- ・無駄なデータが多すぎる。
→使わないデータ項目が表示されることで意思決定に混乱をきたす。
- ・希望通りのシステムの変更ができない。
→パッケージソフトのカスタマイズには限界がある。
- ・帳票印刷が多すぎる。
→データ出力手段のほとんどがプリンターからの帳票印刷になっている。

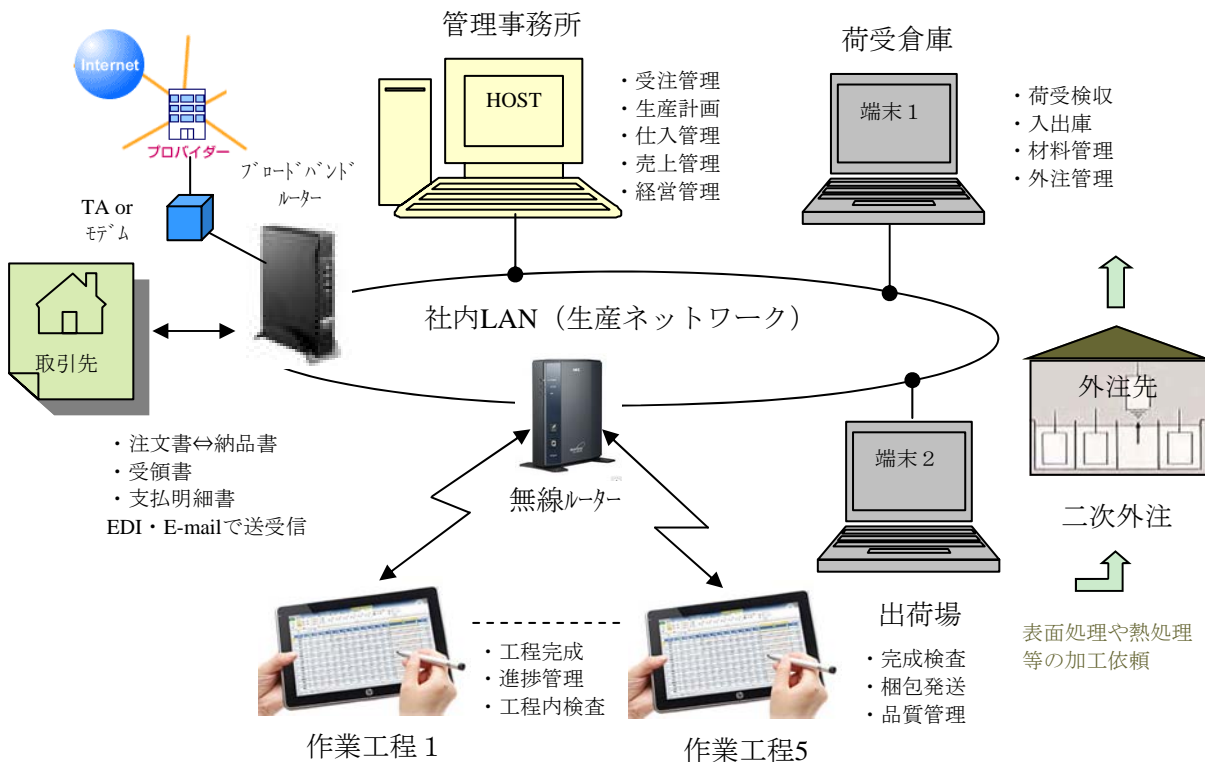


CPMS 新型生産マネジメントシステム の登場

- ・OSには影響されません。
→最新の全てのWindowsパソコン上で動作します。
- ・インターネット接続でEDIやE-mailでの入出力が出来ます。
→モデムを接続すれば帳票類をFAX送信することができます。
- ・パスワードでログインすると以降の操作は全て自動記録します。
→ログインファイルの最大容量は1年分です。(定期的にリセットしてください)
- ・最大30ユーザーが同時に使用できます。
→アクセスレベルはシステム管理者が個別に設定します。
- ・全員がログオフでシステム全体を自動的にバックアップします。
→システムバックアップの作業が不要となります。
- ・タブレットPCがオンライン端末として使えます。
→タブレットPCは無線LANを介してHOSTとオンライン結合(データの送受信)します。
- ・オンライン更新によりデータのタイムラグはゼロです。
→ネットワークの端末から入力されたデータをリアルタイム処理します。
- ・設定画面のフォーマットは個別対応で作成が可能です。
→現場担当者、システム管理者との打ち合わせに基づいてオーダーメイドいたします。
- ・帳票印刷は基本的にプレビューを表示します。
→プレビュー後、帳票印刷が必要ときは印刷OKの操作でプリンターに出力します。
- ・既存システムからのデータ移行は大半が自動処理可能です。
→全てのデータベースは自動変換されますが、古いファイル構造の場合は人手入力となります。

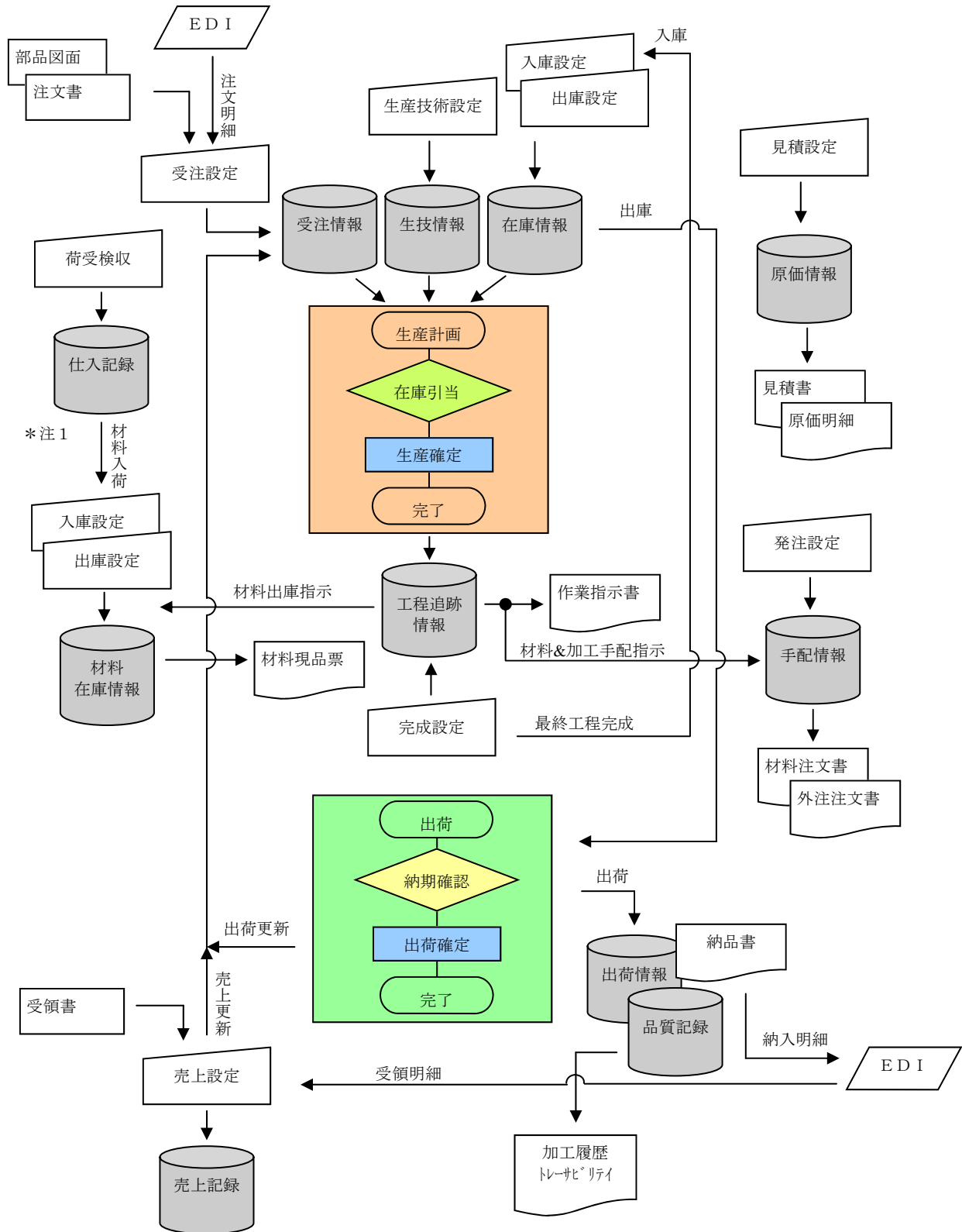


CPMS システム運用の代表例 (受注生産・リピート生産の混在モデル)



HOSTだけの運用も勿論OKです

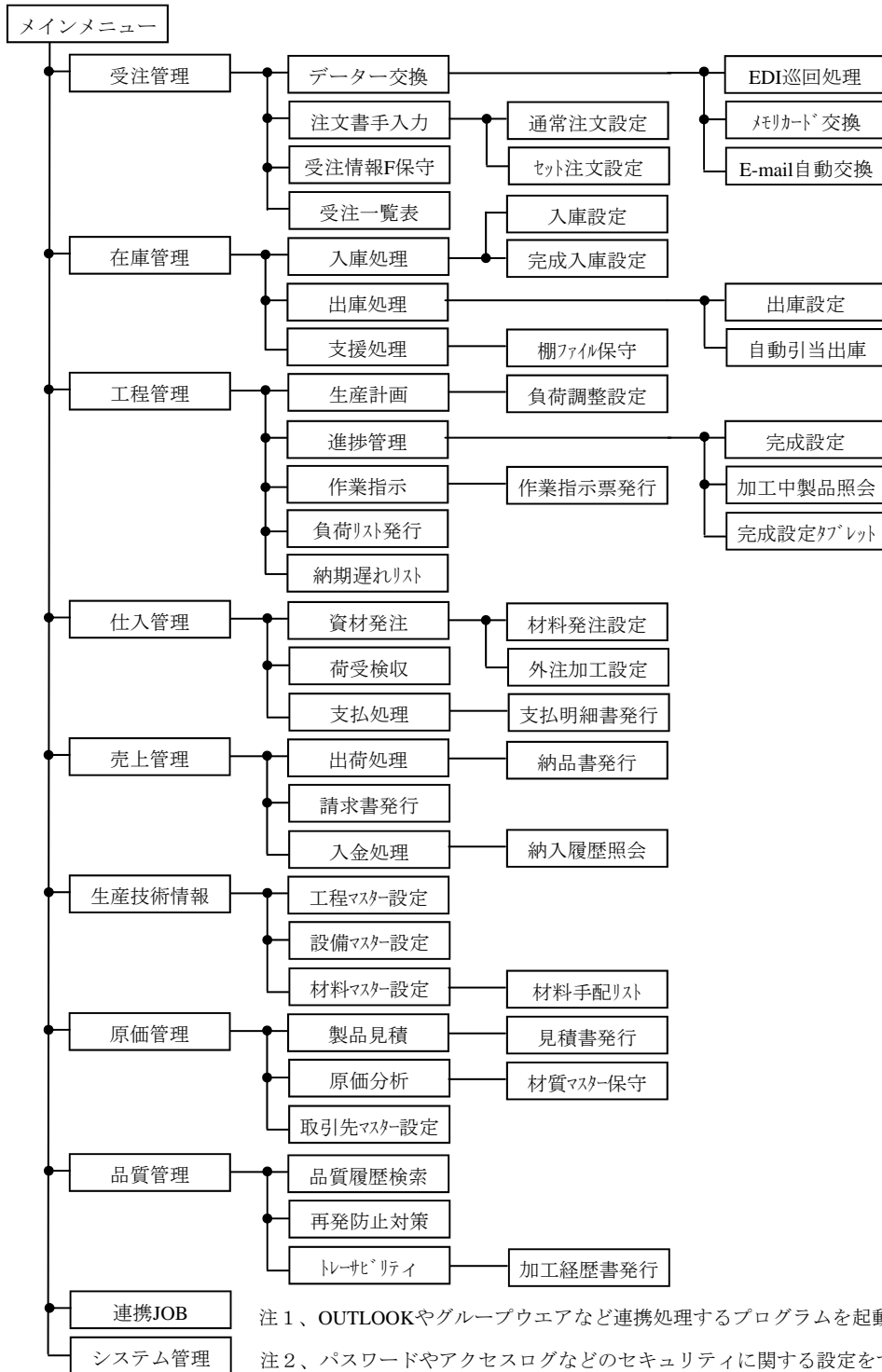
CPMS システム概念図



注1、外注加工品入荷のときは次工程へ払い出す。



CPMS 機能階層図



画面イメージ

◎ 通常注文設定画面（注文書手入力）

受注情報入力

注文番号: 1012-531

品番: 45173936
取引先: 5006
要求元: KA
納入先: LO
手配数: 3500
納期: 120520
単価: ¥8,980
記事:

品名: マイフレット A43
工場区分: 1
備注元: 23
状況F: 1
注残数: 3500
初期納期: 120520
金額: 31,380,000
追記:

注番入力 閉じる

◎ 負荷調整設定画面（生産計画）

負荷調整

注文番号	品番	手配数	納期	着手日	加工率%	負荷量	負荷時間	稼働時間
7682	1569	278	11/29/20	2011/09/27	0.0	0.0	0.0	0
9695	32952	5804	12/04/02	2012/04/01	0.0	0.0	0.0	0
9693	32952	1107	12/04/02	2012/04/01	0.0	0.0	0.0	0
9708	12220	4300	12/04/04	2012/04/03	0.0	0.0	0.0	0
9711	32952	5807	12/04/02	2012/04/03	0.0	0.0	0.0	0
9710	32952	5808	12/04/02	2012/04/03	0.0	0.0	0.0	0
9709	12220	3840	12/04/04	2012/04/03	0.0	0.0	0.0	0
9716	03182	483	12/04/08	2012/04/04	0.0	0.0	0.0	0
9718	50058	10000	12/04/05	2012/04/04	0.0	0.0	0.0	0
9714	32952	1848	12/04/08	2012/04/05	0.0	0.0	0.0	0
9708	50058	10000	12/04/08	2012/04/05	0.0	0.0	0.0	0
9749	50058	10000	12/04/08	2012/04/08	0.0	0.0	0.0	0
9740	32952	5148	12/04/08	2012/04/08	0.0	0.0	0.0	0
9763	32952	2800	12/04/08	2012/04/08	0.0	0.0	0.0	0
9752	32952	2800	12/04/08	2012/04/08	0.0	0.0	0.0	0
9750	32952	2800	12/04/08	2012/04/08	0.0	0.0	0.0	0

能力ファイル(議題も開いたときのデータ)

山崩し 戻し 閉じる

◎ 作業指示票と作業指示票作成画面（作業指示票）

作業指示票の作成

作業指示票の作成選択

作式	注文番号	品番	品名	取引先	手配数	納期	着手日
▶	9378	8267H	パソコン本体	M83250	5139	2012/03/01	2012/02/29
▶	9466	5687J	プリンタ	M83250	9770	2012/03/08	2012/03/07
▶	9480	5673N	プリンタ	M83250	10400	2012/04/11	2012/04/10
▶	9482	5673N	プリンタ	M83250	10400	2012/04/11	2012/04/10
▶	9508	5687J	プリンタ	M83250	4340	2012/03/12	2012/03/11
▶	9508	5687J	プリンタ	M83250	1336		
▶	9543	32952	プリンタ	M83250	192		
▶	9553	32952	プリンタ	M83250	8208		
▶	9568	1588Y	パソコン本体	M83250	917		
▶	9571	5685H	プリンタ	M83250	10400		
▶	9597	5673N	プリンタ	M83250	3200		
▶	9598	5673N	プリンタ	M83250	10400		
▶	9627	5681H	プリンタ	M83250	10000		
▶	9628	5681H	プリンタ	M83250	10000		
▶	9648	5681H	プリンタ	M83250	10000		
▶	9642	5681H	プリンタ	M83250	8750		
▶	9643	1444D	パソコン本体	M83250	16300		
▶	9651	5624J	プリンタ	M83250	5000		
▶	9652	5624J	プリンタ	M83250	5000		
▶	9655	2347G	プリンタ	M83250	4000		

作業指示票

◎ 完成設定画面（進捗管理）

工程完成設定

完了	作式	注文番号	品番	品名	取引先	手配数	納期	着手日	完了日
▶	1	1012	32952	プリンタ	M83250	2583			2012/03/26
▶	1	914	1688	プリンタ	M83250	2770			2012/03/26
▶	1	932	1678	プリンタ	M83250	1882			2012/03/26
▶	1	937	1679	プリンタ	M83250	181			2012/03/26
▶	1	938	1682	プリンタ	M83250	378			2012/03/26
▶	1	1448	1784	プリンタ	M83250	7880			2012/03/26
▶	1	1841	1676	プリンタ	M83250	5139			2012/03/26
▶	1	1789	1638	プリンタ	M83250	378			2012/03/26

◎ 完成入庫設定画面（入庫処理）

完成品入庫

工程完成の入庫設定

作式	注文番号	品番	品名	取引先	手配数	納期	着手日	完了日	入庫日	備考
▶	1012	1688	プリンタ	M83250	378	3/19	12/02/26	2012/03/26	2012/03/26	

特急品処理について
入庫日に入庫する場合は特急品処理してください。

特急 入庫 閉じる

◎ 特急品処理と自動引当出庫画面（出庫処理）

特急品処理

作式	品番	品名	取引先	手配数	納期	着手日
▶	1012	1688	プリンタ	378	3/19	12/02/26

製品の受注引当出庫設定

作式	品番	品名	取引先	手配数	納期	着手日
▶	1012	1688	プリンタ	378	3/19	12/02/26

特急 出庫 閉じる

◎ 出荷明細書と納品書作成画面（出荷処理）

出荷明細書の作成

作式	品番	工場	品名	取引先	原価	販売元納入	納期	納品	出荷日	備考	備
▶	1012	0208	プリンタ	M83250	8	378	3/19	12/02/26	2012/03/26		完了
▶	9692	32952	プリンタ	M83250	8	378	3/19	12/02/26	2012/03/26		完了
▶	9694	32952	プリンタ	M83250	8	378	3/19	12/02/26	2012/03/26		完了
▶	9697	32952	プリンタ	M83250	8	378	3/19	12/02/26	2012/03/26		完了
▶	9699	32952	プリンタ	M83250	8	378	3/19	12/02/26	2012/03/26		完了
▶	9703	32952	プリンタ	M83250	8	378	3/19	12/02/26	2012/03/26		完了
▶	9704	32952	プリンタ	M83250	8	378	3/19	12/02/26	2012/03/26		完了
▶	9705	32952	プリンタ	M83250	8	378	3/19	12/02/26	2012/03/26		完了
▶	9706	32952	プリンタ	M83250	8	378	3/19	12/02/26	2012/03/26		完了
▶	9707	32952	プリンタ	M83250	8	378	3/19	12/02/26	2012/03/26		完了
▶	9708	32952	プリンタ	M83250	8	378	3/19	12/02/26	2012/03/26		完了
▶	9709	32952	プリンタ	M83250	8	378	3/19	12/02/26	2012/03/26		完了
▶	9710	32952	プリンタ	M83250	8	378	3/19	12/02/26	2012/03/26		完了
▶	9711	32952	プリンタ	M83250	8	378	3/19	12/02/26	2012/03/26		完了
▶	9712	32952	プリンタ	M83250	8	378	3/19	12/02/26	2012/03/26		完了
▶	9713	32952	プリンタ	M83250	8	378	3/19	12/02/26	2012/03/26		完了
▶	9714	32952	プリンタ	M83250	8	378	3/19	12/02/26	2012/03/26		完了
▶	9715	32952	プリンタ	M83250	8	378	3/19	12/02/26	2012/03/26		完了
▶	9716	32952	プリンタ	M83250	8	378	3/19	12/02/26	2012/03/26		完了
▶	9717	32952	プリンタ	M83250	8	378	3/19	12/02/26	2012/03/26		完了
▶	9718	32952	プリンタ	M83250	8	378	3/19	12/02/26	2012/03/26		完了
▶	9719	32952	プリンタ	M83250	8	378	3/19	12/02/26	2012/03/26		完了
▶	9720	32952	プリンタ	M83250	8	378	3/19	12/02/26	2012/03/26		完了
▶	9721	32952	プリンタ	M83250	8	378	3/19	12/02/26	2012/03/26		完了
▶	9722	32952	プリンタ	M83250	8	378	3/19	12/02/26	2012/03/26		完了
▶	9723	32952	プリンタ	M83250	8	378	3/19	12/02/26	2012/03/26		完了
▶	9724	32952	プリンタ	M83250	8	378	3/19	12/02/26	2012/03/26		完了
▶	9725	32952	プリンタ	M83250	8	378	3/19	12/02/26	2012/03/26		完了
▶	9726	32952	プリンタ	M83250	8	378	3/19	12/02/26	2012/03/26		完了
▶	9727	32952	プリンタ	M83250	8	378	3/19	12/02/26	2012/03/26		完了
▶	9728	32952	プリンタ	M83250	8	378	3/19	12/02/26	2012/03/26		完了
▶	9729	32952	プリンタ	M83250	8	378	3/19	12/02/26	2012/03/26		完了
▶	9730	32952	プリンタ	M83250	8	378	3/19	12/02/26	2012/03/26		完了
▶	9731	32952	プリンタ	M83250	8	378	3/19	12/02/26	2012/03/26		完了
▶	9732	32952	プリンタ	M83250	8	378	3/19	12/02/26	2012/03/26		完了
▶	9733	32952	プリンタ	M83250	8	378	3/19	12/02/26	2012/03/26		完了
▶	9734	32952	プリンタ	M83250	8	378	3/19	12/02/26	2012/03/26		完了
▶	9735	32952	プリンタ	M83250	8	378	3/19	12/02/26	2012/03/26		完了
▶	9736	32952	プリンタ	M83250	8	378	3/19	12/02/26	2012/03/26		完了
▶	9737	32952	プリンタ	M83250	8	378	3/19	12/02/26	2012/03/26		完了
▶	9738	32952	プリンタ	M83250	8	378	3/19	12/02/26	2012/03/26		完了
▶	9739	32952	プリンタ	M83250	8	378	3/19	12/02/26	2012/03/26		完了
▶	9740	32952	プリンタ	M83250	8	378	3/19	12/02/26	2012/03/26		完了
▶	9741	32952	プリンタ	M83250	8	378	3/19	12/02/26	2012/03/26		完了
▶	9742	32952	プリンタ	M83250	8	378	3/19	12/02/26	2012/03/26		完了
▶	9743	32952	プリンタ	M83250	8	378	3/19	12/02/26	2012/03/26		完了
▶	9744	32952	プリンタ	M83250	8	378	3/19	12/02/26	2012/03/26		完了
▶	9745	32952	プリンタ	M83250	8	378	3/19	12/02/26	2012/03/26		完了
▶	9746	32952	プリンタ	M83250	8	378	3/19	12/02/26	2012/03/26		完了
▶	9747	32952	プリンタ	M83250	8	378	3/19	12/02/26	2012/03/26		完了
▶	9748	32952	プリンタ	M83250	8	378	3/19	12/02/26	2012/03/26		完了
▶	9749	32952	プリンタ	M83250	8	378	3/19	12/02/26	2012/03/26		完了
▶	9750	32952	プリンタ	M83250	8	378	3/19	12/02/26	2012/03/26		完了
▶	9751	32952	プリンタ	M83250	8	378	3/19	12/02/26	2012/03/26		完了
▶	9752	32952	プリンタ	M83250	8	378	3/19	12/02/26	2012/03/26		完了
▶	9753	32952	プリンタ	M83250	8	378	3/19	12/02/26	2012/03/26		完了
▶	9754	32952	プリンタ	M83250	8	378	3/19	12/02/26	2012/03/26		完了
▶	9755	32952	プリンタ	M83250	8	378	3/19	12/02/26	2012/03/26		完了
▶	9756	32952	プリンタ	M83250	8	378	3/19	12/02/26	2012/03/26		完了
▶	9757	32952	プリンタ	M83250	8	378	3/19	12/02/26	2012/03/26		完了
▶	9758	32952	プリンタ	M83250	8	378	3/19	12/02/26	2012/03/26		完了
▶	9759	32952	プリンタ	M83250	8	378	3/19	12/02/26	2012/03/26		

価格

区分	処理機能	個別生産型システム	繰返し生産型システム	高度生産型システム
受注管理	EDI巡回入力			●
	メモ帳交換処理	●	●	●
	E-mail自動交換		●	●
	注文書手入力	●	●	●
	受注ファイル保守・受注一覧表	●	●	●
在庫管理	製品入出庫処理	●	●	●
	材料入出庫処理	●	●	●
	市販品入出庫処理			●
工程管理	生産計画・完成設定	●	●	●
	完成設定タブレットPC		●	●
	作業指示書	●	●	●
	現品管理票・治工具指示書			●
仕入管理	材料発注設定・外注加工設定	●	●	●
	市販品発注設定			●
	注文書・督促リスト・支払明細	●	●	●
	荷受け検収	●	●	●
売上管理	納品書発行・請求書発行	●	●	●
	納入明細Fax & E-mail送信		●	●
	EDI巡回入出力			●
	売上処理・入金処理	●	●	●
原価管理	見積書発行・原価分析	●	●	●
品質管理	品質履歴・再発防止対策・加工履歴	●	●	●
ライセンス価格	基本管理機能 (HOST-PC+1CAL付)	400,000	900,000	3,600,000
	追加クライアント(2CAL目以降)	ワークグループ 共有接続	ワークグループ 共有接続	10,000
初回導入経費 (初期設定・教育指導)		200,000	400,000	500,000
LAN工事費		別途	別途	別途

注1、操作画面や帳票は現場の運用に合わせてオーダーメイドで対応致します。(1件当たり 10,000~30,000 程度です)

注2、システムのアップデートは無料です、当社のホームページよりダウンロードしてください。

注3、LAN工事と初期設定を自分でされる場合はライセンス価格の基本管理機能(1CAL付)+送料となります。

動作環境

■サーバー環境 (高度生産システムに使用)

データベース : SQL Sever Standard

基本OS : Microsoft Windows Server 2019

CPU : Intel Xeon 3.3GHz推奨

メモリ容量 : 8GB以上推奨

ディスク容量 : 2TB以上

■クライアント環境

データベース : Microsoft Access 2016

基本OS : Microsoft Windows10、11

CPU : Core i3,i5,ワークグループ 共有HOST側はi7

メモリ容量 : 4GB以上推奨

ディスク容量 : 256GB以上

注1、このシステムは Microsoft Access 2016 のもとで動作します。HOST側にインストールしてください。

注2、サーバークライアント接続に限らずPC間でシステムファイルの共有化がされたLANで動作します。

お問い合わせは

mec 有限会社マイコム

〒922-0013

石川県加賀市上河崎町レー 3 7 番地

TEL: 0761-73-1185 FAX: 0761-73-1522

<http://www.mycom-ec.co.jp>